

Инструкция по настройке роутера ZyXEL на новой прошивке

Термины и определения

Логин:

10-тизначный номер выделенной линии указан в акте выполненных работ. Нумерация: [1820*****,2820*****](#).

Пароль:

Если договор заключен позднее декабря 2015 г., то пароль указан в акте выполненных работ в пункте Доступ к сети в Интернет.

Если договор заключен ранее ноября 2015 г., то паролем является 16-тизначный номер лицевого счета, указан в акте выполненных работ ([602249*****](#)). Является паролем для входа в личный кабинет. При изменении пароля в личном кабинете, его так же необходимо сменить в настройках подключения.

Адреса серверов для подключения:

В компании существует два адреса серверов для подключения.

Адрес сервера: [vpn.100megabit.ru](#) указывается, если ваш логин начинается на [182020****](#), [182025****](#), [282020****](#), [282025****](#).

Во всех остальных случаях указывается адрес сервера: [server.avtograd.ru](#)

Тип подключения:

[pptp](#)

Тип ip адреса:

[Динамический](#)

Рекомендации по настройке

1. Достаньте Интернет-центр (маршрутизатор/роутер) из коробки, распакуйте блок питания, антенну, всё соберите по картинкам с инструкции в комплекте с роутером.
2. Проводом из комплекта необходимо соединить любой выходной «LAN» порт роутера (выделены желтым цветом) с соответствующим разъемом на компьютере\ноутбуке.
3. Подключите кабель от блока питания в черный порт на роутере, а сам блок питания к розетке 220 вольт.
4. Ожидайте 30-60 секунд пока роутер загрузится.

5. Чтобы зайти в настройки роутера ZyXEL, откройте браузер (Google Chrome, Mozilla Firefox, Internet Explorer, Yandex) и введите в адресную строку `http://192.168.1.1` и нажмите на клавиатуре клавишу «Enter».

6. Откроется старича авторизации (Введите в поле Имя пользователя – admin, в поле пароль – 1234) и нажмите кнопку «Вход».

7. Зайдите в меню **Интернет > PPPoE/VPN** и нажмите кнопку **«Добавить соединение»** (рис. 1).

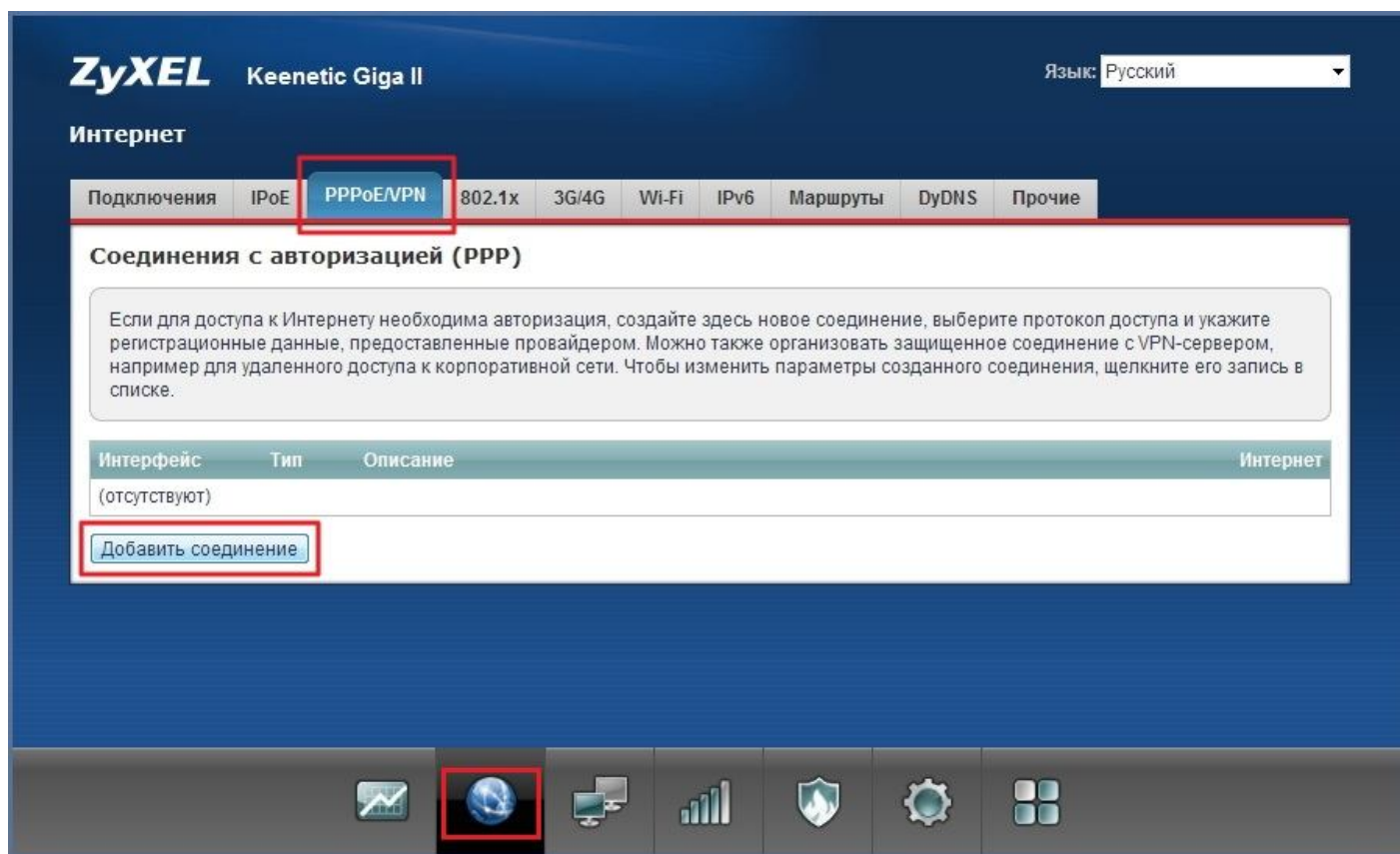


Рис. 1

8. В окне «Настройка соединения» выполните следующие действия (рис. 2):

- Убедитесь, что **установлена галочка** в поле **Включить** для активизации создаваемого подключения и в поле **Использовать для выхода в Интернет**.
- Тип (протокол): укажите протокол подключения **PPTP**.
- Подключаться через: **broadband connection ISP**.
- Адрес сервера: впишите **Адрес сервера для подключения** в соответствии с номером вашего логина.
- Имя пользователя: **Логин**
- Пароль: **Пароль**
- Нажмите кнопку «применить»

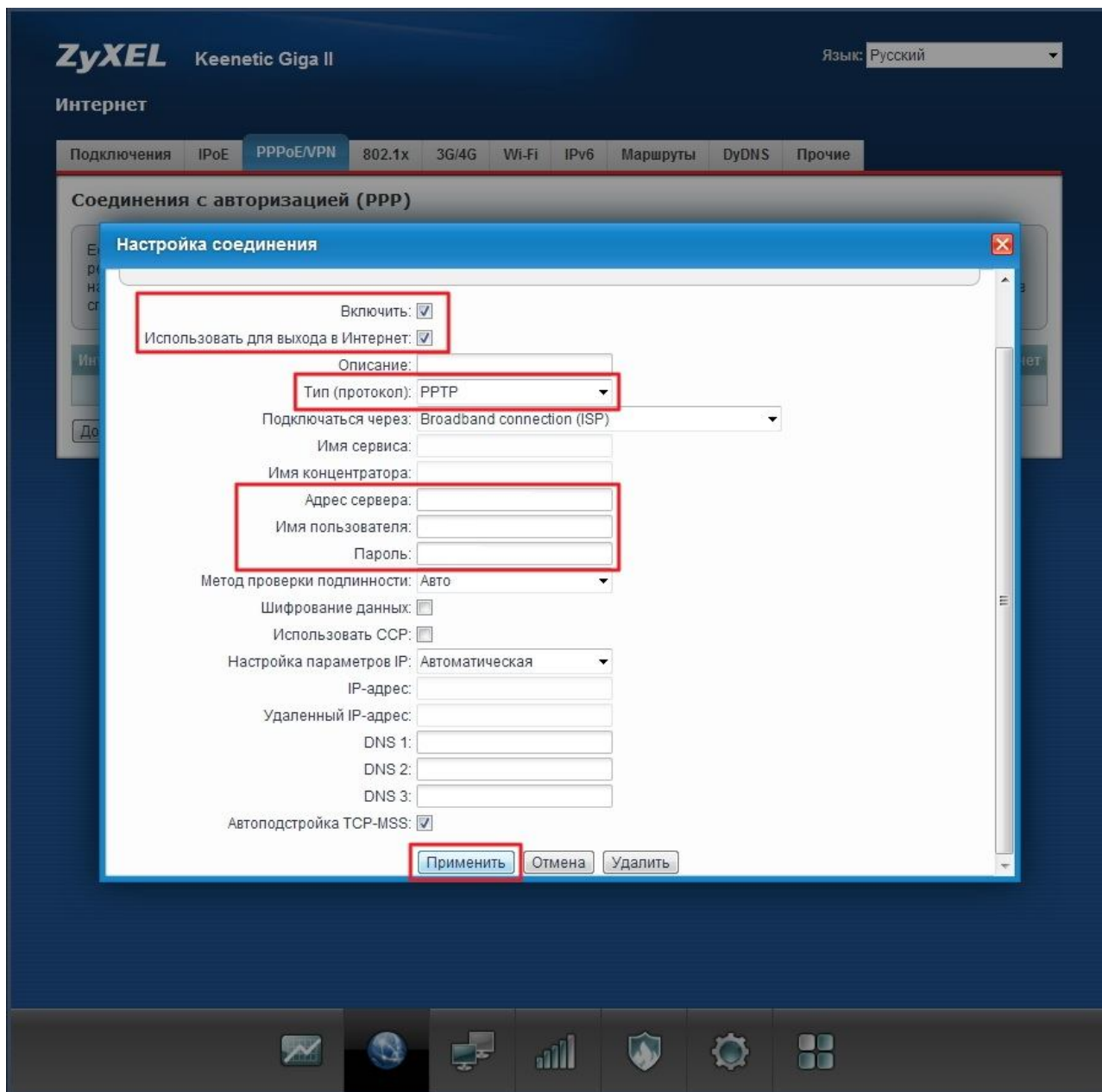


Рис. 2

9. Для настройки wi-fi нажимаем на иконку внизу, в виде шкалы телефонной связи (рис. 3).
- В окне Точка доступа выполните следующее:
 - Проверьте что была установлена галочка «включить точку доступа»
 - Име сети (SSID): Это название вашей Wi-Fi сети (можно указать любое)
 - Защита сети: WPA-PSK/WPA2-PSK
 - Ключ сети: Ваш пароль для пользования Wi-Fi (нужно придумать самостоятельно) минимум 8 символов латинского алфавита или цифры.
 - Нажимаем кнопку «применить»

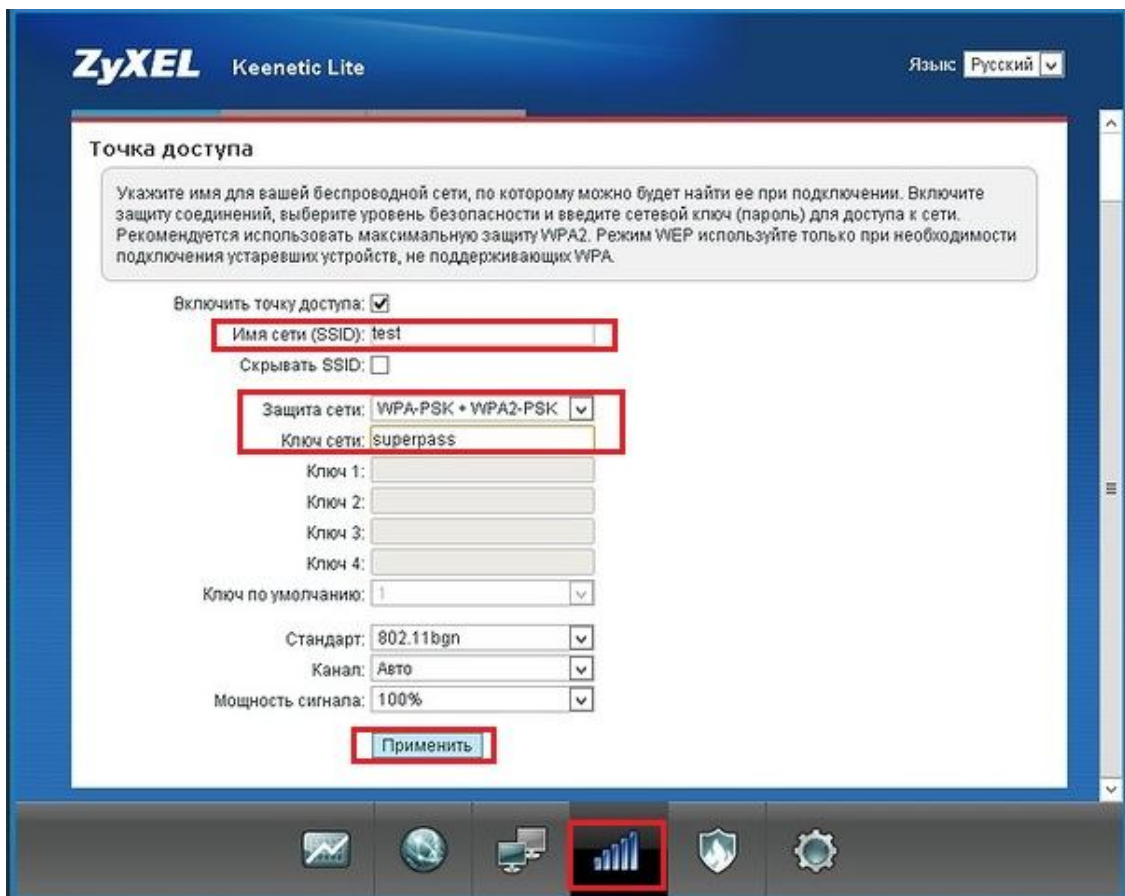


Рис. 3

10. На этом настройка роутера завершена. Перезагружаем роутер (рис. 4).

- Выбираем внизу значёк «шестерёнки».
- Сверху выбираем вкладку "Перезагрузка" и нажимаем кнопку "перезагрузить"
- Пока роутер перезагружается **подключите интернет провод, который приходит в квартиру, в синий разъем на роутере «WAN».**

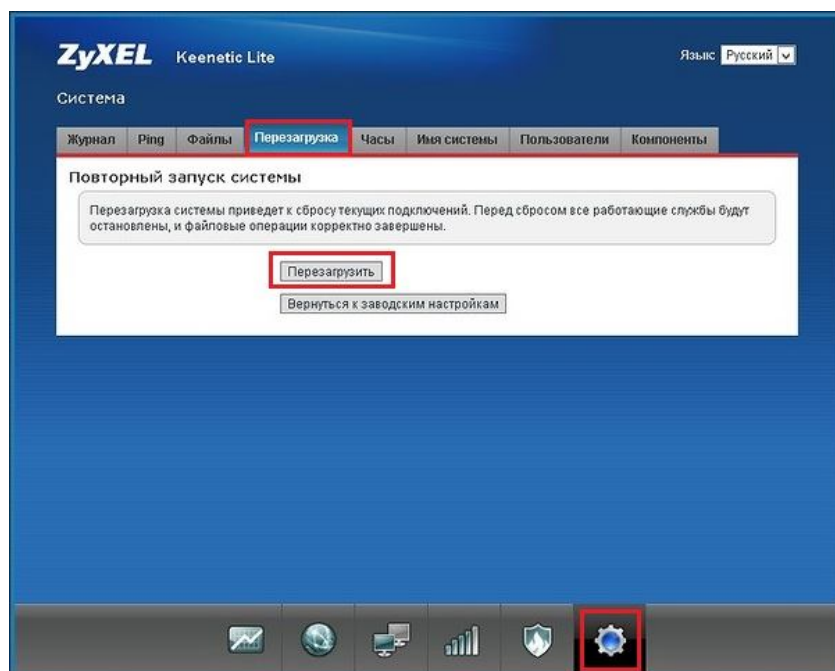


Рис. 4