

# Инструкция по настройке роутера ZyXEL на старой прошивке

## Термины и определения

### Логин:

10-тизначный номер линии указан в акте выполненных работ, является логином для входа в личный кабинет. Нумерация: **1820\*\*\*\*\***, **2820\*\*\*\*\***.

### Пароль:

16 -тизначный номер лицевого счета, указан в акте выполненных работ (**602249\*\*\*\*\***). Является паролем для входа в личный кабинет. При изменении пароля в личном кабинете, его так же необходимо сменить в настройках подключения.

### Адреса серверов для подключения:

В компании существует два адреса серверов для подключения.

Адрес сервера: **vpn.100megabit.ru** указывается, если ваш логин начинается на **182020\*\*\*\***, **182025\*\*\*\***, **282020\*\*\*\***, **282025\*\*\*\***.

Во всех остальных случаях указывается адрес сервера: **server.avtograd.ru**

### Тип подключения:

**pptp**

### Тип ip адреса:

**Динамический**

## Рекомендации по настройке

1. Достаньте Интернет-центр (маршрутизатор/роутер) из коробки, распакуйте блок питания, антенну, всё соберите по картинкам с инструкции в комплекте с роутером.
2. Проводом из комплекта необходимо соединить любой выходной «LAN» порт роутера (выделены желтым цветом) с соответствующим разъемом на компьютере\ноутбуке.
3. Подключите кабель от блока питания в черный порт на роутере, а сам блок питания к розетке 220 вольт.
4. Ожидайте 30-60 секунд пока роутер загрузится.
5. Чтобы зайти в настройки роутера ZyXEL, откройте браузер (Google Chrome, Mozilla Firefox, Internet Explorer, Yandex), введите в адресную строку <http://192.168.1.1> и нажмите на клавиатуре клавишу Enter.

6. Откроется старница авторизации (Введите в поле Имя пользователя – admin, в поле пароль – 1234) и нажмите кнопку «Вход» (рис. 1).

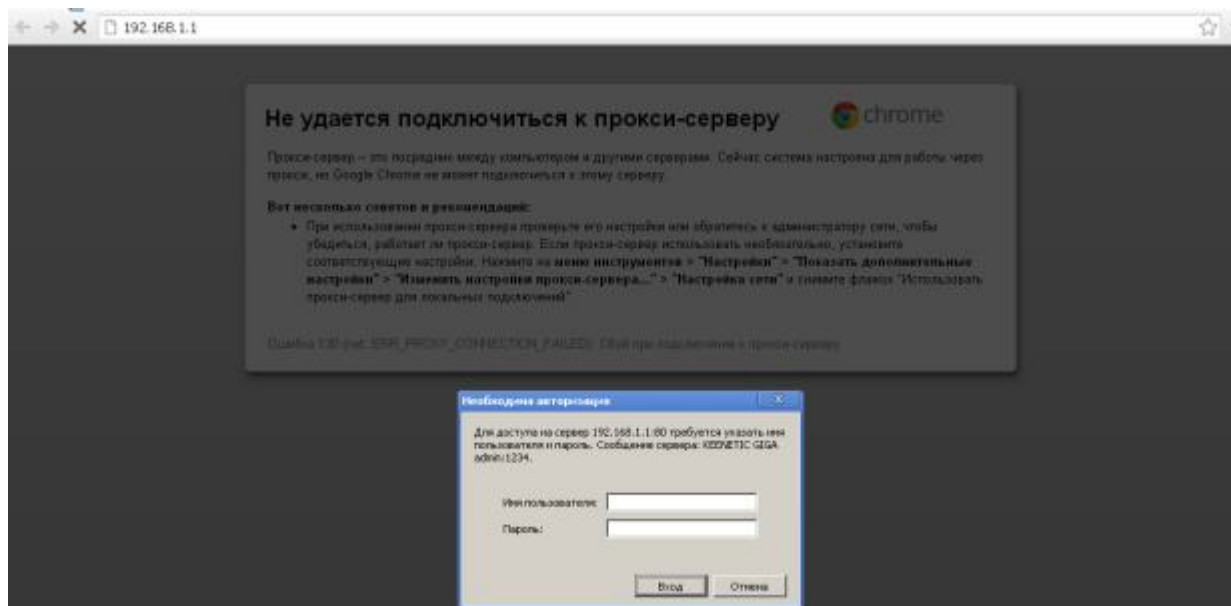


Рис. 1

7. Далее заходим в меню слева, в раздел «Интернет» и подраздел «Подключение», установите значения как показано ниже (рис. 2). Использовать MAC-адрес остаётся без изменения.

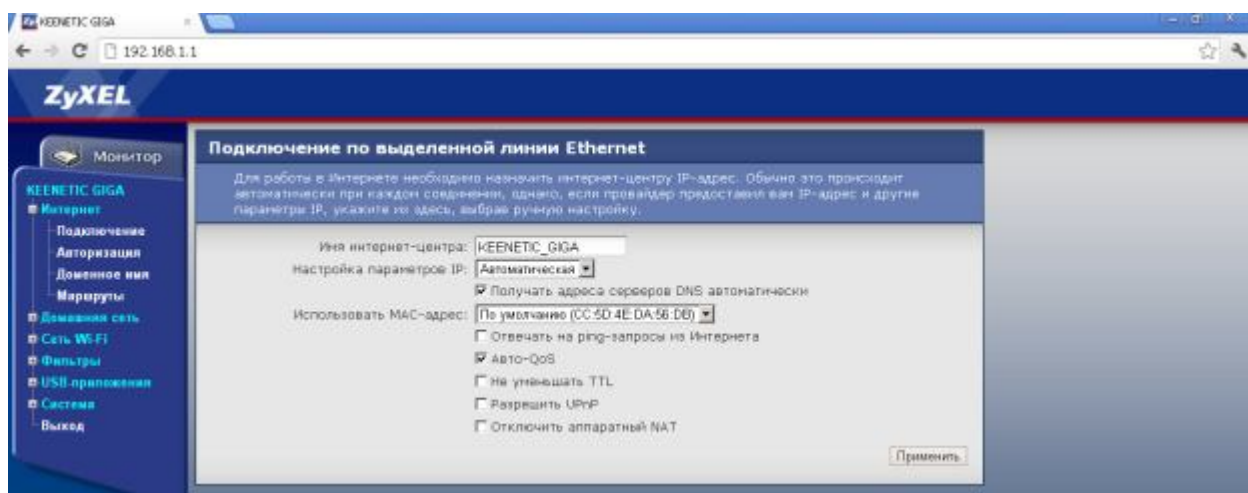


Рис. 2

8. Далее перейдите в подраздел «Авторизация» (рис. 3).

Заполните следующие пункты:

- **Авторизация ... по протоколу 802.1x** – галочки не должно быть
- **Протокол доступа в Интернет:** PPTP
- **Адрес сервера:** Адрес сервера для подключения в соответствии с номером вашей линии.
- **Имя пользователя:** Логин (Нолинии)
- **Пароль:** Пароль
- **Метод проверки подлинности:** Автоопределение

- **Безопасность данных (MPPE):** не используется
- Установите галочку **«получить IP-адрес автоматически»**
- Нажмите кнопку **«Применить»**

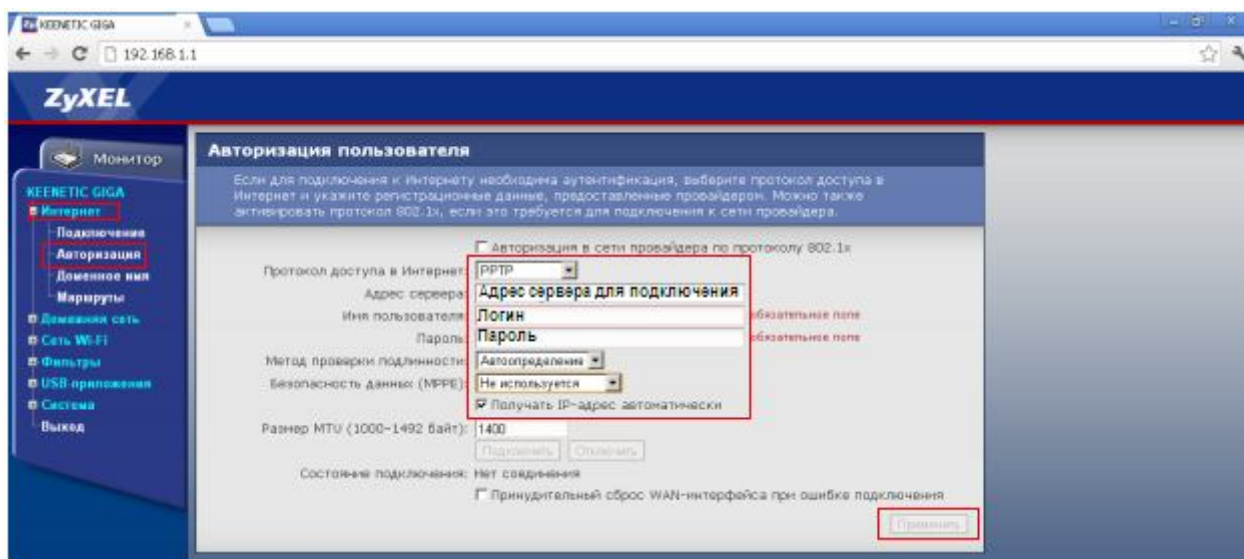


Рис. 3

## 9. Настройки IPTV

- Зайдите в меню **Network > LAN > закладка Advanced** (рис. 4). Убедитесь, что в разделе **Multicast Setup** в поле **Multicast** установлено значение **IGMP-v2**

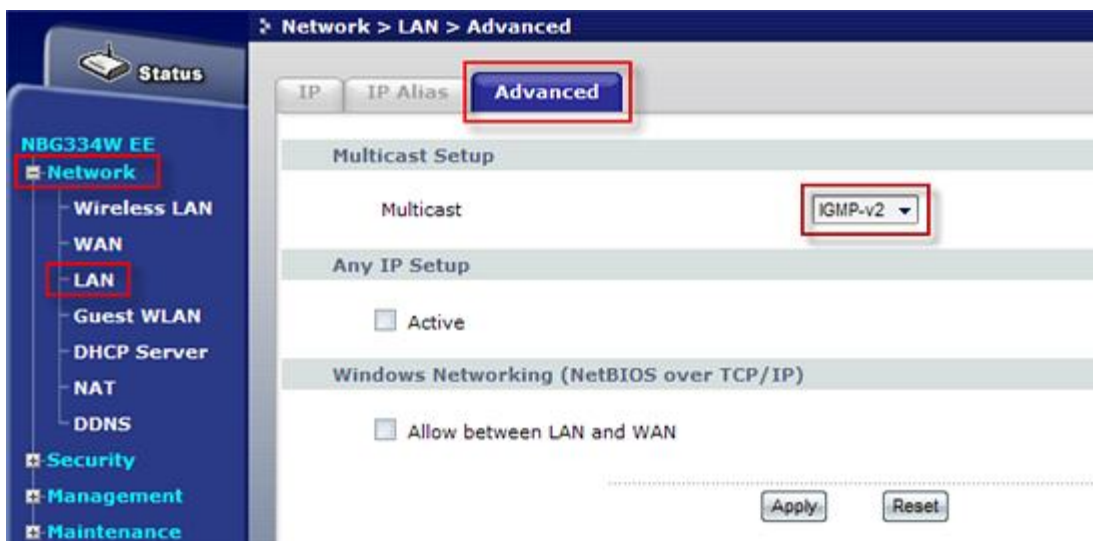


Рис. 4

- Далее зайдите в меню **Network > WAN > закладка Advanced** (рис. 5) и убедитесь, что в разделе **Multicast Setup** в поле **Multicast** установлено значение **IGMP-v2**.

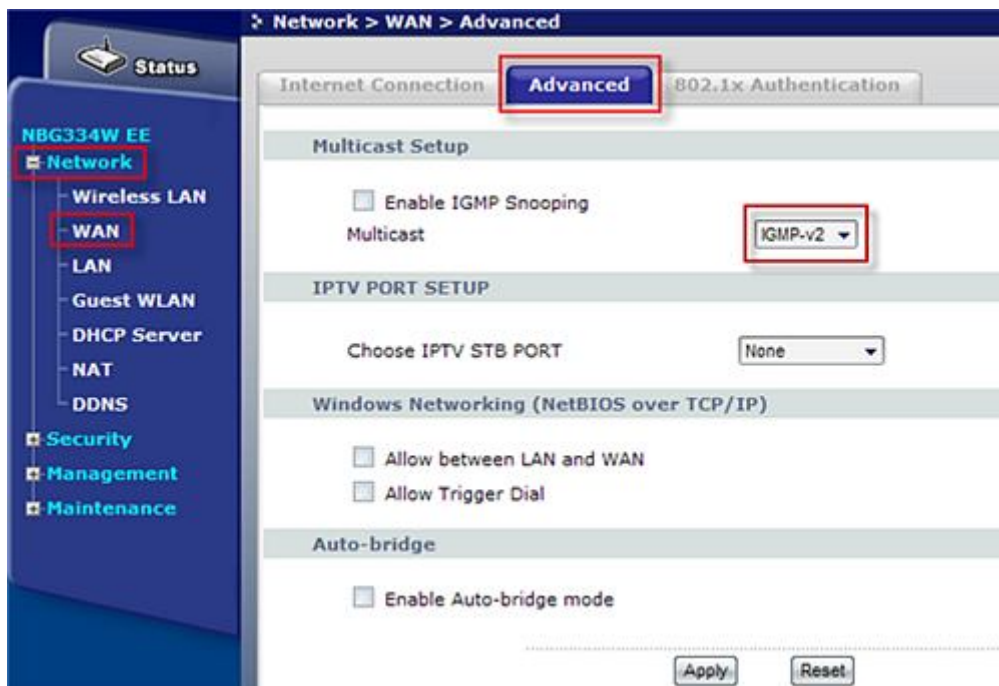


Рис. 5

- В случае если IPTV будут смотреть несколько локальных пользователей, то в меню **Network > WAN > закладка Advanced** в разделе **Multicast Setup** нужно включить функцию **IGMP Snooping**, т.е. установить галочку в поле **Enable IGMP Snooping** (рис. 6).

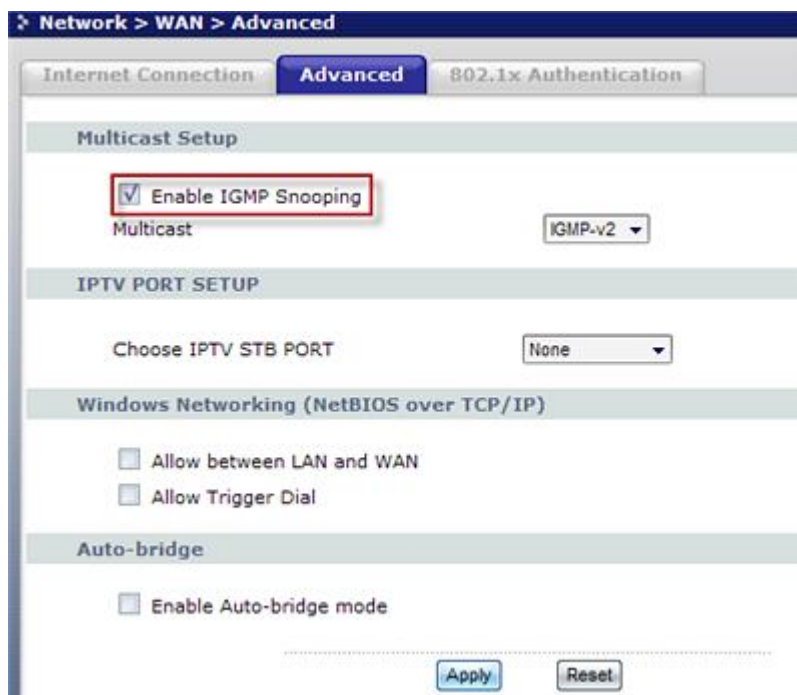


Рис. 6

## 10. Настройка wi-fi

Зайдите в раздел «Сеть Wi-Fi», подраздел «Соединение» (рис. 7) и введите следующие параметры:

- Установите галочку «**включить точку беспроводного доступа**»

- **Име сети (SSID):** Это название вашей Wi-Fi сети (можно указать любое)
- **Стандарт:** 802.11b/g/n/
- **Канал:** Автовыбор
- **Преамбула:** Длинная
- **Мощность сигнала:** 100%
- Установите галочку «**Включить режим Wi-Fi Multimedia (WMM)**»
- Нажмите кнопку «**применить**»

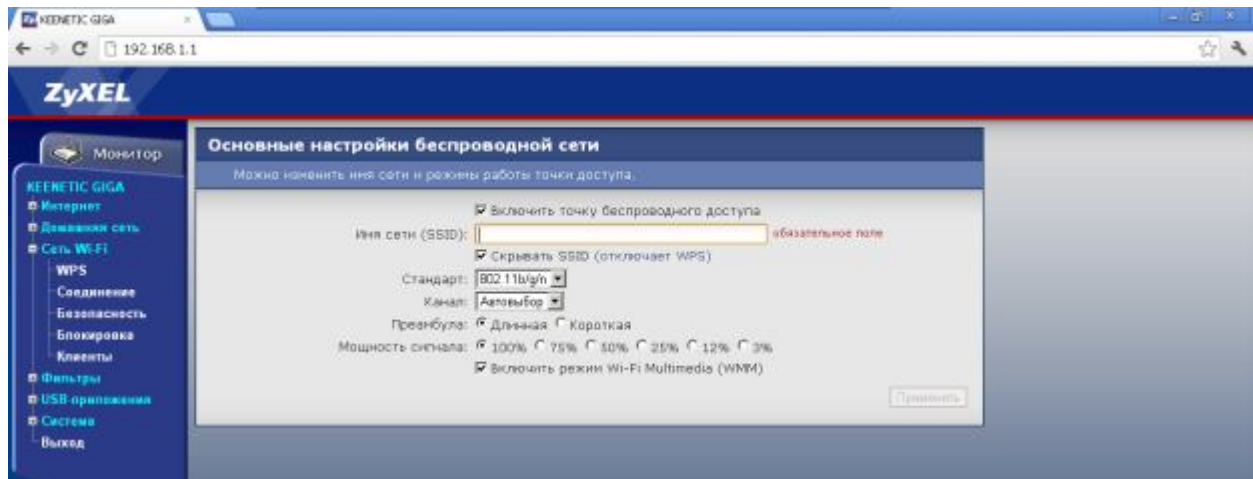


Рис. 7

Переходим в подраздел «**безопасность**» (рис. 8) и вводим следующие параметры:

- **Проверка подлинности:** WPA-PSK/WPA2-PSK
- **Тип защиты:** TKIP/AES
- **Формат сетевого ключа:** ASCII
- **Сетевой ключ (ASCII):** Ваш пароль для пользования Wi-Fi (нужно придумать самостоятельно) минимум 8 символов латинского алфавита или цифры.
- Нажимаем кнопку «**применить**»



Рис. 8

11. На этом настройка роутера завершена.

Необходимо перезагрузить его, для этого зайдите в раздел «система» подраздел «конфигурация», нажмите кнопку «Перезапустить устройство» (рис. 9).

Пока роутер перезагружается, **подключите интернет провод, который приходит в квартиру, в синий разъем на роутере.«INTERNET» \ «WAN».**

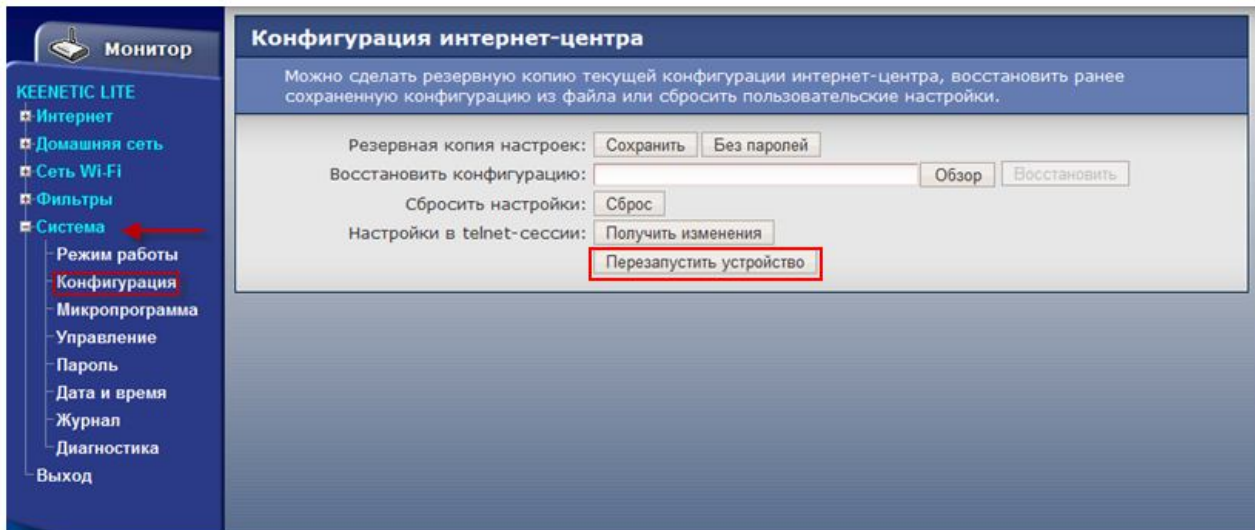


Рис. 9